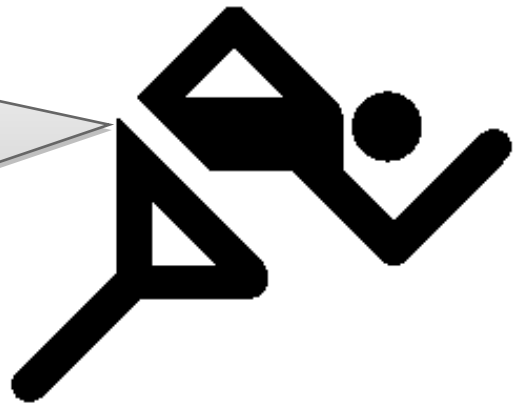


Landesoffener Pamina Cross-Waldlauf Kreiswaldlaufmeisterschaften Kreis Karlsruhe Volkslauf über 7500 m

1. Lauf zum
PAMINA-CROSS-CUP
Im Rahmen der Cross-
Waldlaufmeisterschaften des
Kreises Karlsruhe

- 2. Lauf: Lauterbourg: 27. 11.11
- 3. Lauf: Rülzheim: 17. 12.11



am Samstag,
den 19. November 2011
in Ettlingen Bruchhausen

**Sport-Club
Bruchhausen
e.V.** 

Landesoffener Pamina Cross-Waldlauf Kreiswaldlaufmeisterschaften des Kreises Karlsruhe Volkslauf 7500 m

Samstag, den 19. November 2011

Am Samstag, den 19. November 2011, veranstaltet der SC 88 Bruchhausen einen nationalen Cross-Waldlauf verbunden mit der Kreiswaldlaufmeisterschaft 2011 des Kreises Karlsruhe. Wir würden uns freuen, Sie als aktiven Teilnehmer begrüßen zu dürfen. Im Rahmen dieser Meisterschaft findet ein Volkscrosslauf über 7,5 km statt.

Meldungen:

Unter Angabe von Vor- und Zunamen, Geburtsjahr, Verein oder Ort und Klasse an Ernst Speck: Fax 07243/93240, Tel. (AB) 07243/90731 oder e-Mail: sc88meldungen@web.de

Meldeschluss: 16. November 2011, ab 18.00 nur noch Nachmeldungen

Startgebühren:

Schüler/innen	2,50 €
Jugend	3,50 €
Volkscrosslauf Männer / Frauen	5,00 €
Nachmeldungen	zzgl. 1,00 €

Auszeichnungen: Einzelwertung: Urkunden für Plätze 1 bis 6
Mannschaftswertung: Urkunden für Plätze 1 bis 3
Schi und Schü D Urkunden für alle

Siegerehrung nach den Läufen

Ergebnislisten: Die Ergebnislisten und Urkunden werden auf Wunsch gegen Gebühr von 2 € nachgesandt. Unter www.sc88bruchhausen.de werden die Ergebnislisten auf unserer Website bereitgestellt.

Strecke Waldwege und Waldgelände, Spikes möglich

Haftung für Unfälle oder entstehende Kosten wird von Seiten des Veranstalters keine Haftung übernommen.

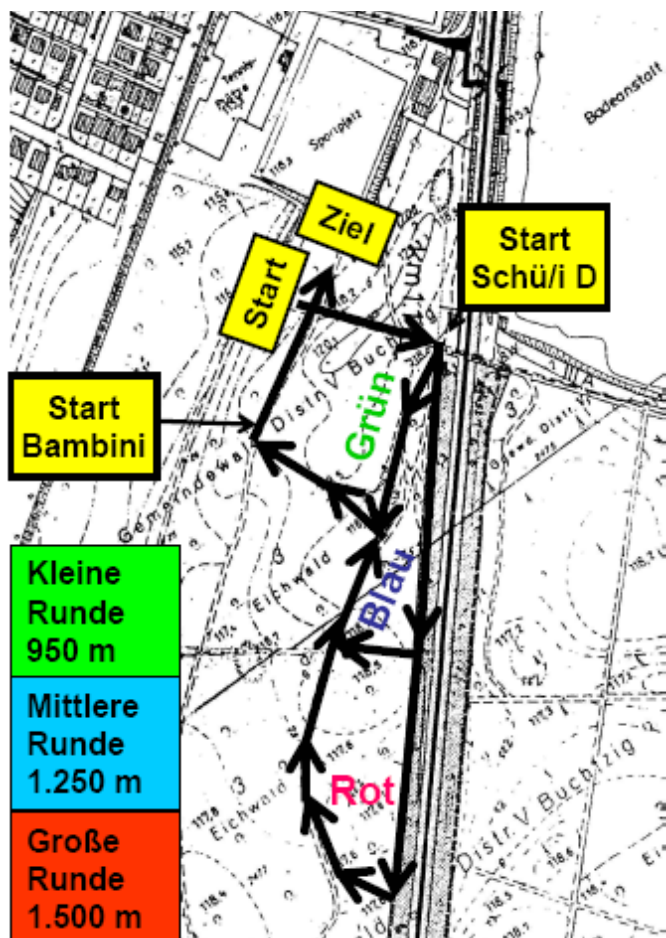
Wettkampfbüro an der Strecke

Umkleiden und Duschen Können dieses Jahr nicht gestellt werden, da die Mehrzweckhalle aufgrund von Baumaßnahmen geschlossen ist. Es stehen Kleiderzelte zur Verfügung.

Zeitplan

Cross Sprint ab Schü/Schi A bis A-Jugend	13.20 Uhr	600 m	1 gelbe Runde
Männliche Jugend A/B/ Männer/ Senioren M 30 – M 70 Weibliche Jugend A/B/ Frauen/ Seniorinnen W 30 – W 70	13.50 Uhr	2.430 m	2 blaue Runden
Schüler/innen D Jg 02/03	14.10 Uhr	800 m	1 grüne Runde (anderer Startpunkt)
Bambinilauf Jg 2004 und jünger	14.30 Uhr	ca. 600 m	1 gelbe Runde
Schüler/innen C Jg 00/01	14.50 Uhr	930 m	1 grüne Runde
Schüler/innen B Jg 98/99	15.00 Uhr	1.230 m	1 blaue Runde
Schüler/innen A Jg 96/97	15.10 Uhr	1.230 m	1 blaue Runde
Volkslauf alle Klassen und Kreismeisterschaften M/W 30 – M/W 70	15.20 Uhr	7500 m	5 rote Runden

Streckenplan



Anfahrt

von der Autobahn A5 kommend verlässt man die Autobahn an der Abfahrt Karlsruhe Süd und fährt zunächst in Richtung Ettlingen Industriegebiet.

Bei der Nahrungsmittelfabrik Oetker hält man sich rechts und bleibt auf der Rudolph Plankstraße.

Nach dem Kreiseln folgt man den Hinweisschildern nach Bruchhausen und der Franz Kühn Halle. Hinter dem Fußballplatz ist der Start des Laufes.

Vorschau auf den 29. Int. Winterstraßenlauf am 3. Dezember in Bruchhausen

**5 km, 10 km, Schülerläufe (2,5 km und 600 m),
5 km Walking und Halbmarathon (21,1 km)**
3. Dezember 2011 in Ettlingen – Bruchhausen

Wir freuen uns, Freundinnen und Freunde des Laufsports bei unserem Winterstraßenlauf 2011 begrüßen zu dürfen.

Termin Samstag, den **3. Dezember 2011**
**Start und Ziel Geschwister-Scholl-Schule-
Bruchhausen, Luitfriedstraße**

Beginn	5 km	12.30 Uhr	Wendepunktstrecke
	Schülerlauf 2,5 km	12.30 Uhr	Wendepunktstrecke
	10 km	13.05 Uhr	Wendepunktstrecke
	Halbmarathon	14.30 Uhr	2 x Wendepunktstrecke
	600m	14.35 Uhr	

Startgebühren

600 m	2,00 €
2,5 km	3,00 €
5 km Lauf und Walking	5,00 €
10 km Lauf	6,00 €
Halbmarathon	10,00 €
Nachmeldungen	Zuschlag 2,00 €

Die Startgebühren sind am Veranstaltungstag bei Abholung der Startnummern zu entrichten. Eine Voranmeldung erleichtert uns die Organisation.

Meldungen

Unter Angabe von Vor- und Zunamen, Geburtsjahr, Verein oder Ort und Klasse; Fax 07243 93240 oder Anrufbeantworter 07243 90731
e-Mail: sc88meldungen@web.de

Meldeschluss: 1. Dezember 2011 bis 18.00 Uhr; dann nur noch Nachmeldungen.